

ANWENDUNGSBEISPIEL

EINSATZ SICHERHEITSGLAS NACH DIN 18008



- Sicherheitsglas / Verletzungsschutz nach DIN 18008-1
- Sicherheitsglas / Absturzsicherung nach DIN 18008-4
- Sicherheitsglas / Horizontalverglasung nach DIN 18008-2
- Keine Anforderung

SICHERHEITSGLAS NACH DIN 18008

Sicherheitsglas / Verletzungsschutz nach DIN 18008-1

Mit der Überarbeitung von Teil 1 der DIN 18008 wird eine neue Anforderung mit Sicherheitsglas in Fenstern und Fassaden erhoben. Sind bisher Forderungen an den Verletzungsschutz nur aus dem öffentlichen Bereich wie Schulen, Kindergärten oder Sporthallen bekannt, ist jetzt jede Anwendung (Öffentlicher Bereich und Privatbereich) bis mindestens 0,80 m über der Verkehrsfläche vorgesehen.

Nicht nur im Normentwurf wird Glas mit sicherem Bruchverhalten als Einscheiben-Sicherheitsglas (DIN EN 12150 und DIN EN 14179) und Verbund-Sicherheitsglas (DIN EN 14449) definiert, auch in bereits bekannten Regeln der DGUV (Deutsche Gesellschaft für Unfallversicherung) oder der VOB (Vergabe- und Vertragsordnung für Bauleistung) werden diese Glasarten genannt. Drahtglas besitzt kein bruchsicheres Bruchverhalten und wird ausdrücklich ausgeschlossen.

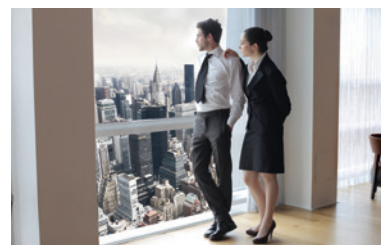
Sicherheitsglas / Absturzsicherung nach DIN 18008-4

Die Glasflächen in Fenster- und Fassadenelementen, die Menschen vor dem Herabfallen aus größerer Höhe schützen, werden als absturzsichernde Verglasungen bezeichnet. Im Fall eines Anpralls von Personen oder Gegenständen muss die Standsicherheit des Bauteils erhalten bleiben, das Bauteil darf nicht durchstoßen werden und es dürfen keine Personen durch herabfallende Bruchstücke ernsthaft verletzt werden. Der experimentelle Nachweis der Tragfähigkeit unter Belastung ist durch einen Pendelschlagversuch nach DIN 12600 für absturzsichernde Verglasungen zu führen.

Auch bei unseren Nachbarländern wie Österreich, Italien, Benelux und England wird Sicherheitsglas bereits in der privaten Glasanwendung gesetzlich geregelt.



Beispiel: Schutz vor Verletzung in der privaten Glasanwendung
(Ausführung in Sicherheitsglas innen und außen)



Beispiel: Absturzsicherung für Kategorie C2
(Absturzsichernde Verglasung, die unterhalb eines Last abtragenden Brüstungsriegels angebracht ist.)

SAINT-GOBAIN ISOLIERGLAS-CENTER

SAINT-GOBAIN GLASSOLUTIONS ISOLIERGLAS-CENTER GmbH

Standort Bamberg
Am Börstig 5
D-96052 Bamberg
Telefon: +49 951 9641 0
Telefax: +49 951 9641 111

SAINT-GOBAIN GLASSOLUTIONS ISOLIERGLAS-CENTER GmbH

Standort Uhsmannsdorf
Am Glaswerk 4
D-02929 Rothenburg/O.L.
Telefon: +49 35892 80
Telefax: +49 35892 83 20

SAINT-GOBAIN GLASSOLUTIONS SÜD GmbH

Standort Augustdorf
Nord-West-Ring 27-29
D-32832 Augustdorf
Telefon: +49 5237 96 99 0
Telefax: +49 5237 96 99 200



www.isolierglas-center.de

Quelle: © famveldman -
Fotolia.com

Quelle: © oly - Fotolia.com